

學生使用手冊

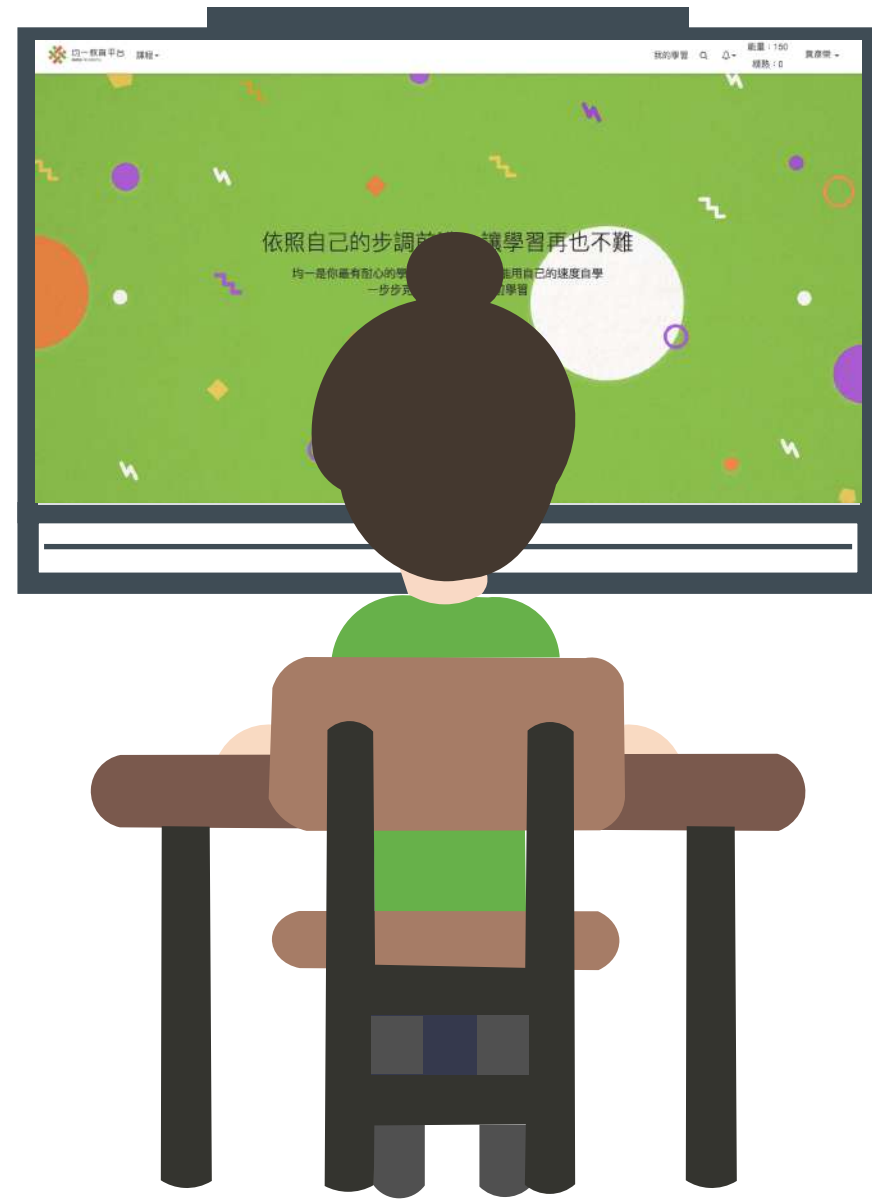
均一平台 | 2018第一彈

給學生與對學習好奇的人一同成長的使用說明



讓我們一起成為均一教育平台小達人！

親愛的同學們，這份【**學生使用手冊**】會帶著你遊歷均一平台的各種功能
只要照著以下的步驟教學，你就可以用均一快樂學習唷！



STEP **1** 註冊登入

STEP **2** 加入教師

STEP **3** 接收任務

STEP **4** 技能進展

STEP **5** 徽章系統



建議使用瀏覽器
Google Chrome



歡迎來到均一教育平台

請選擇您的身份



已經有均一帳號

第一次登入均一
平台時，請選擇
身份「**學生**」

小提醒：

身份僅第一次登入時需要
選擇，不同身份的操作介
面將有些許不同。



選擇你的註冊方式，以後要用同樣的方式登入均一噢！

使用 google 註冊

使用 facebook 註冊

使用 OpenID 註冊

用E-mail註冊一個均一帳號

Email

電子信箱

使用 E-mail 註冊

我已經有帳號，我想用自己的帳號登入

當你登入或註冊時，即代表你同意同意我們的資訊安全政策。

立即註冊

登入使用

我們已送出一封信到您指定的信箱：

shadowc24@yahoo.com.tw



請點擊電子郵件內的連結來建立均一個教育平台的帳號。

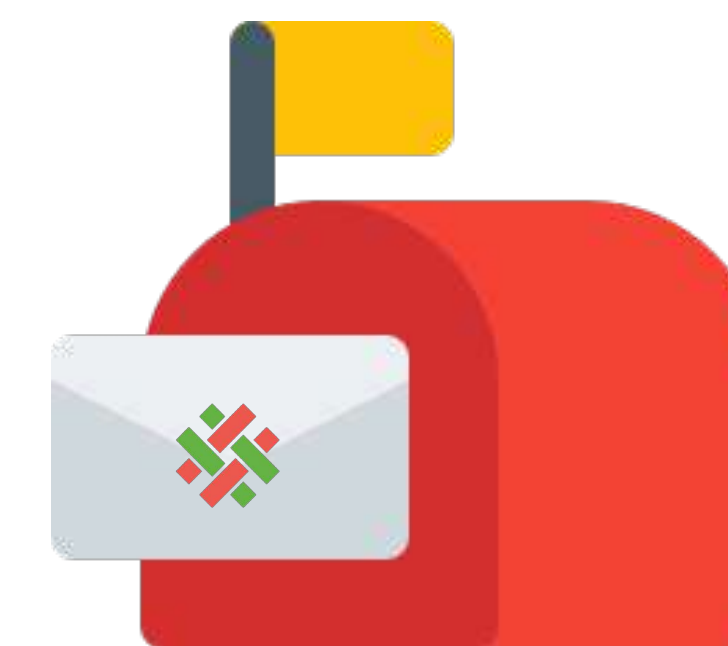
我知道了！

點擇右上角「註冊」後，

同學可選擇 **Gmail**、**Facebook** 或 **Open ID** 來登入平台，

若要使用其他信箱也可於右側輸入 Mail 帳號，點選「**使用 E-mail 註冊**」，

即會彈出右邊的 **通知視窗**，讓同學去收信啟用新帳號！





anthony153207

能量：0

精熟：0

🎓 學習主頁

🏆 徽章

📝 我的任務

📊 技能進展

👤 加班級/教師

💬 班級討論區

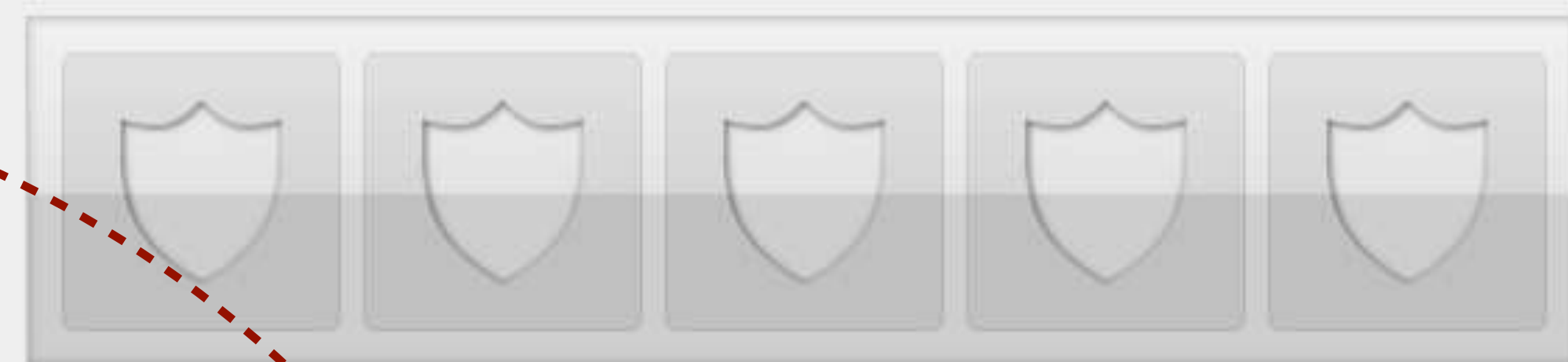
☰ 其他

anthony153207

小於1分鐘前加入

★ 0/2822

🎥 0/12357



🔒 個人資料不公開

加入新班級？

班級代碼/教師ID

👤+ 加班級/教師

建議的活動

挑選科目立即開始觀看影片或習題
一旦開始，您的建議活動就會出現在這裡

當同學完成註冊，登入平台後...

來到個人學習主頁，左側為「功能列」，可選擇執行任務、加入班級、查看技能等

首先點選你的名字，更改你的「個人資料」



anthony153207
能量：0
精熟：0

學習主頁
徽章
我的任務
技能進展
加班級/教師
班級討論區
其他

anthony153207
小於1分鐘
★ 0/282
🎥 0/123

加入新班級

班級代碼

修改基本資料

名稱

這是在均一裡面顯示的名稱，也是朋友和教師認得你的方式。

性別

生日 年 月 日
民國年數 + 1911 = 西元年數 ex. 民國89年 = 西元2000年

主要身分 學生 家長 老師 其他

居住地 國家

就讀學校 國家

系統會預設名字為初始帳號名稱，而為了方便老師班級經營，讓我們改個大家看得懂的吧！



安帝

能量：0

精熟：0

🎓 學習主頁

🌟 徽章

📝 我的任務

📊 技能進展

👤 加班級/教師

💬 班級討論區

☰ 其他

教師看得見你的學習資料

你的學生ID是 anthony153207@gmail.com

- STEP 2 -

▶ 加班級/教師

班級代碼/教師ID

👤 加班級/教師

我的教師

教師名稱

教師邀請

密碼教師 ⓘ

移除教師

- STEP 1 -

▶ 點選「加班級/教師」

輸入「**班級代碼**」
or「**教師ID**」，
展開學習的旅程



- STEP 2：加入教師 -



安帝

能量：0

精熟：0

🎓 學習主頁

🌟 徽章

📝 我的任務

📊 技能進展

👥 加班級/教師

💬 班級討論區

☰ 其他

一個月以內的任務

所有教師

所有任務狀態

pingjie18給你的任務

20 以內的數

0/1

不限時

🚀 任務通知

pingjie18教師給你了一項任務！「20 以內的數」

約2小時前

- 方法1 -

同學也可點選「**我的任務**」，查看所有指派的任務

- 方法2 -

當老師指派任務後，**右上角的鈴鐺**便會跳出通知，同學可點擊來完成任務！

< 回到我的任務

20 以內的數

【基礎】數一數
(10 以內的數)

★ 【基礎】數一數 (10 以內的數)
技能進展：20 以內的數

累積答對 3 題



數一數，下圖中共有多少頂帽子呢？



將答案填入空格中
並點選「**檢查答案**」
查看是否正確

如果學生在作答上遇到困難時，可點
「**我需要提示**」或「**線上問同學**」在
班級討論區發言

答案

共有 頂帽子

檢查答案

需要幫忙？

我需要提示

線上問同學

題目出錯了！

我要告訴均一！

發問到班級討論區

選擇班級： 我的孩子是乖寶寶

▶ 選擇提問「**班級**」

問題描述

我在這題卡關了~ 誰可以來幫我? 謝謝😊

螢幕截圖 (截圖會同步上傳至班級討論區)

20 以內的數

得到 5 個

算算看，在空格裡填入正確的數。



答案

檢查答案

需要幫忙?

我需要提示

線上問同學

題目出錯了!

我要告訴均一!

點選「馬上問同學」後，
選擇題問班級，而在提
問時更不能忘記要保持
禮貌唷！



安帝

能量：257,398

精熟：46

- 學習主頁
- 徽章
- 我的任務
- 技能進展**
- 加班級/教師
- 班級討論區
- 其他

顯示練習過與完成的技能

可升級 開始 等級1 等級2 等級3 精熟 掙扎

等級標示 ▲

請選擇科目 請選擇大主題 請選擇主題

數學 (主題式)

數一數 (10以內的數)	10以內的數排順序	10以內的分合	一位數的加法	一位數的減法	兩數相加為10	認識加減法的符號
20以內的加法	20以內的數相減	20以內的數2	20以內的數	按照數目或類別分類	認識50以內的數	數到50
數到100	連續加法	20以內的連加或連減	數出下一個數	二位數的加法(未進位)	二位數與三位數的減...	二位數的減法(需借位)
8的乘法	2的乘法	5的乘法	4的乘法	7的乘法	9的乘法	6的乘法
3的乘法	99乘法表	基礎的乘法	一位數的乘法	10的乘法	十個一數、百個一數	以10為一單位時數的...
以100為一單位時數的...	三位數的兩步驟加法問題	三位數加二位數的直...	三位數加一位數的直...	三位數減一位數的直...	三位數減二位數的直...	三位數二次進位加法...
三位數不進位加減法...	三位數減三位數的直...	加數未知	加減應用的列式	減數未知	被減數未知	被加數未知
先減後乘的兩步驟問題	先加後乘的兩步驟問題	先乘後加的兩步驟問題	乘法的比較	先乘後減的兩步...		
在數線上向左右移動 1	在數線上做大小比較 1	數間隔 1	【基礎】找出數線上...	在數線上做大小...		
在數線上向左右移動 2	【一般】認識數線	在數線上做大小比較 3	數間隔 2	數的大小比較		
幾千幾百幾十幾 1	幾千幾百幾十幾 2	用定位板表示10000...	錢幣的應用	過十、過百和...		
10000以內的數：進階	錢幣的認識與兌換	10000以內的數：基礎	10000以內的加減：基礎	加減的應用		

點選「技能進展」，查看平台上所有可以修煉的技能(顏色代表目前等級)



安帝

能量：0

精熟：0

學習主頁

徽章

我的任務

技能進展

加班級/教師

班級討論區



黑洞徽章



太陽徽章



地球徽章



月亮徽章



隕石徽章

隕石徽章很常見，一開始就容易獲得

未來可得的勳章



侏羅紀

100

任何 3 個技能達到精熟



石器時代

1000

任何 7 個技能達到精熟



「五」功秘籍

連續 5 天登入做習題或是觀看影片



糾察隊

檢舉第一個不當影片，留言或回覆，讓管理員知道



讀讀讀

在影片下方，有幫助問題，回答給一個讚



時間怪客

回答影片問題時，註明時間戳



時間召喚師

提出影片問題時，註明時間戳



萬眾矚目

獲得 10,000 能量點數



成名在望

正確的回答 10 個題目並且觀看 10 分鐘的影片，要在 15 分鐘內完成

點選「**徽章**」，查看你已經擁有的徽章及未來的目標！



anthony153207

能量：0

精熟：0

anthony153207

小於1分鐘前加入

★ 0/2822

🎥 0/12357

大連勝 	逆游而上 	商業大樓 	算數學徒 	超閃亮鑽石卡會員
堅定不移 	小套房 	堅忍不拔 	逆游而上 	超閃亮鑽石卡會員

加入新班級？

班級代碼/教師ID

👤+ 加班級/

學生可於「**學習主頁**」
展示獲得的徽章，並
隨時更新(一次最多放
5個徽章)

| 展示屬於你的榮耀吧！

🎓 學習主頁

🌟 徽章

📝 我的任務

📊 技能進展

👤+ 加班級/教

💬 班級討論

🗄️ 其他



學生使用手冊

使用均一，
可以讓你找到適合自己的步調，
讓學習變得有趣。

來吧！讓我們一起成為均一小達人！



均一教育平台
Junyi Academy